

FEINMECHANIK • ZERSPANUNG



WACHE[®]



WIR SIND WACHE

Wache GmbH ist ein mittelständisches Familienunternehmen, das aus der Verschmelzung der Wache GmbH & Co. KG aus Hamburg mit der Feinmechanik Wache GmbH aus Lübeck entstanden ist.

Die Feinmechanik Wache GmbH wurde 2006 von Claudia und Thies Wache gegründet. Gestartet wurde mit den ehemaligen Ressourcen der Feinmechanik Meyer GmbH in Lübeck, die dort seit 1946 existierte.

Die Wache GmbH & Co. KG mit den Bereichen Räder, Rollen und Transportgeräte wurde 1984 von Manfred Wache in Hamburg gegründet. Beide Kinder - Bettina Wache-Möhle und Thies Wache - waren vom ersten Tag an mit im Geschäft. 2011 übergab Manfred Wache die Firma an seine Nachfolger.

Im Jahr 2012 erfolgte die Verschmelzung beider Firmen zur heutigen Wache GmbH mit ihren drei geschäftsführenden Gesellschaftern Claudia Wache, Thies Wache und Bettina Wache-Möhle.

2013 konnte ein neu gebautes Firmengebäude an der heutigen Adresse mit modernen Produktions-, Lager- und Verwaltungsflächen bezogen werden. Hier finden alle Geschäftsbereiche unter einem Dach Platz und haben die Möglichkeit für weiteres Wachstum. Gleichzeitig bleiben wir in Hamburg präsent.

Im Bereich Räder, Rollen und Transportgeräte stehen wir für Kompetenz und Innovationskraft mit Konstruktion, Fertigung und Handel. In Zusammenarbeit mit unseren Kunden entwickeln und produzieren wir variantenreiche Produkte im Bereich Räder und Rollen. Von Anfang an verbindet uns eine enge Partnerschaft mit Blickle, einem der führenden Räder- und Rollen-Hersteller weltweit. Wir suchen und finden gemeinsam Lösungen. Zusammen stehen wir für Qualität Made in Germany.

Der Bereich Transportgeräte für die Intralogistik ermöglicht uns bei der Gestaltung des innerbetrieblichen Transportes über die Rolle hinaus zu beraten.

Als Bayer-Lizenzpartner für die Verarbeitung des Werkstoffes Vulkollan® ergeben sich zusätzliche Lösungsansätze für verschiedene Anwendungsbereiche.

Vulkollan® ist eine eingetragene Marke der Bayer AG, Leverkusen

Die Lohnfertigung feinmechanischer Produkte nach den Zeichnungen unserer Kunden stellen einen weiteren zentralen Fertigungsschwerpunkt dar. Wir bieten ein breites Spektrum vom Prototypen über die Einzelteilfertigung bis hin zur großen Serie. Hierbei ist die Dreh- und Fräsbearbeitung, konventionell sowie auf modernen CNC-Maschinen, der Schwerpunkt, der um die Montage von Baugruppen und das Schweißen von Komponenten ergänzt wird. Unsere Produktion in Deutschland ermöglicht kurze Wege und eine schnelle Umsetzung Ihrer Vorgaben.

Qualifikation und Engagement unserer Mitarbeiter sind die Basis für unsere Leistungsfähigkeit. Unsere Kunden stehen im Mittelpunkt unseres Handelns. Dies ist die Grundlage für den gemeinsamen Erfolg. Achtung und Respekt prägen unsere Kommunikation.

Ein fester Ansprechpartner steht für Sie zur Verfügung, um Sie zuverlässig bei der Umsetzung Ihrer Wünsche zu begleiten.

Über dem Standard zu sein, ist unser Ziel.





Wir sind stolz auf unsere langjährigen Kundenbeziehungen aus den Bereichen Medizintechnik, Luftfahrt, Optik und Maschinenbau. Als Zulieferer sind wir uns der spezifischen Bedürfnisse bewusst und haben unsere Prozesse den daraus resultierenden Anforderungen angepaßt. Voraussetzung für unseren nachhaltigen Erfolg sind in allen Fällen qualifizierte und regelmäßig geschulte Mitarbeiter, ein moderner und gepflegter Maschinenpark, zertifizierte Prüf- und Messmittel sowie eine gut organisierte und geplante Lagerhaltung.

Wir fertigen für unsere medizintechnischen Kunden Teile für Operationsbestecke und Endoskope, Komponenten für intrathekale Produkte und Implantate sowie unterschiedlichste Artikel für die Traumatologie und Sauerstoffversorgung.

Die Luft- und Raumfahrtindustrie bedienen wir mit Bauteilen, die direkt im Flugzeug verbaut werden oder in Vorrichtungen und auf Prüfständen ihre Verwendung finden.

Auch unsere Partner in der optischen Industrie sowie Hersteller von Mess- und Prüftechnik schätzen die Präzision und wiederkehrende Qualität der von uns gelieferten Artikel.

Nicht zuletzt sind wir auch in dem für Deutschland wichtigen und hochwertigen Maschinenbau vertreten, hier finden die bei uns gefertigten Teile und Baugruppen vielfältig Verwendung.

Als Zulieferer für feinmechanische Teile und Baugruppen sowie Zerspanungsprodukte bieten wir Qualität Made in Germany, einhergehend mit allen damit verbundenen Vorteilen, angefangen bei kurzen Kommunikations- und Lieferwegen bis hin zum Schutz des Urheberrechts für Ihre innovativen Ideen.





MÖGLICHKEITEN

Denkt man an Feinmechanik, denkt man an kleine sehr präzise Teile. Und das stimmt auch. Für uns bedeutet Feinmechanik aber auch höchste Präzision bei großen Teilen.

Bisher hat das kleinste Teil, dass wir an einen Kunden liefern durften, einen Durchmesser von 0,21 mm und ist 1,1 mm lang, hat Bohrungen und gefräste Flächen. Unser größtes Bearbeitungszentrum kann Werkstücke mit einer Größe von 3.000 x 900 x 1.100 mm (X x Y x Z) bearbeiten.

Wir produzieren nach Ihren Zeichnungen und CAD-Modellen und nutzen je nach Teil und Maschine zur Programmierung CAD-CAM Systeme genauso wie die schnelle Werkstattprogrammierung.

Für die Materialbereitstellung sorgt eine modern ausgestattete Logistikabteilung mit angegliedertem Sägebereich.

Unser Maschinenpark beginnt mit klassischen, konventionellen Dreh- und Fräsmaschinen, umfasst mehrspindelige Drehmaschinen mit bis zu 17 Achsen genauso wie Langdrehtechnik und Arbeiten mit Stangenladern. Multitask-Maschinen mit Dreh- und Frässpindeln sind bei uns genauso vertreten wie Bearbeitungszentren mit bis zu fünf Achsen.

Auf Wunsch unserer Kunden montieren wir Baugruppen. Sollte das Löten, Schweißen oder Verkleben dazugehören, führen wir dies selbstverständlich aus.

Oberflächen durch Strahlen, Schleifen, Satinieren oder Polieren stellen wir ebenso selbst bei uns im Haus her. Für alle anderen Oberflächenbehandlungen schalten wir qualifizierte Partner ein, mit dem Ziel, Ihnen ein einbaufähiges Teil zu liefern.

Die Qualitätssicherung unserer Arbeit findet im Prozess und nach optischer Kontrolle sowie Gratprüfung statt. Im Rahmen der Endabnahme werden die Werkstücke für die Einlagerung oder den Versand freigegeben.

Wir verarbeiten eine große Zahl von Materialien und haben so auch Erfahrung mit anspruchsvollen Kunststoffen und Metalllegierungen. Wir verarbeiten Halbzuge in Stangen oder als Zuschnitte, Guß- und Schmiedeteile.

Unsere Fertigung beginnt mit Prototypen und Einzelstücken und erstreckt sich über Kleinserien bis hin zu Stückzahlen von mehreren Zehntausend.

Wenn wir Ihnen mehr über uns berichten dürfen, würde uns Ihr Anruf oder eine eMail sehr freuen.



DER GEMEINSAME WEG ZUM TEIL

Eine Idee entsteht zunächst im Kopf, wird dann vielleicht mit einer Skizze konkreter. Es folgen CAD-Modelle und -Zeichnungen, Baugruppen entstehen, Einzelteile werden abgeleitet.

Bereits hier stehen wir Ihnen als Zulieferer gern zur Seite, indem wir mit Ihnen über Herstellungsmöglichkeiten und Verfahren besprechen, vielleicht Anregungen geben wie produziert werden könnte, um enge Toleranzen einzuhalten. Gern erörtern wir mit Ihnen, ob es wirtschaftlicher ist, statt zweier verschiedener ein etwas aufwändigeres Teil für eine Funktion zu planen. Unter Umständen kommt von uns auch die Frage, ob eine Kante etwas anders ausgeführt werden kann, um in der Serie Kosten zu sparen.

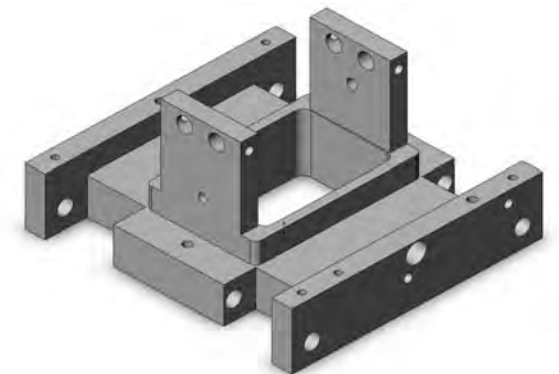
Auch im Hinblick auf die Materialauswahl ist manchmal ein kurzer Austausch sinnvoll. Es kommt vor, dass sehr vergleichbare Legierungen unterschiedlich gut zu bearbeiten sind oder auch im Hinblick auf Oberflächen Vor- oder Nachteile bieten. Dies kann ebenfalls wirtschaftliche und qualitative Vorteile bringen.

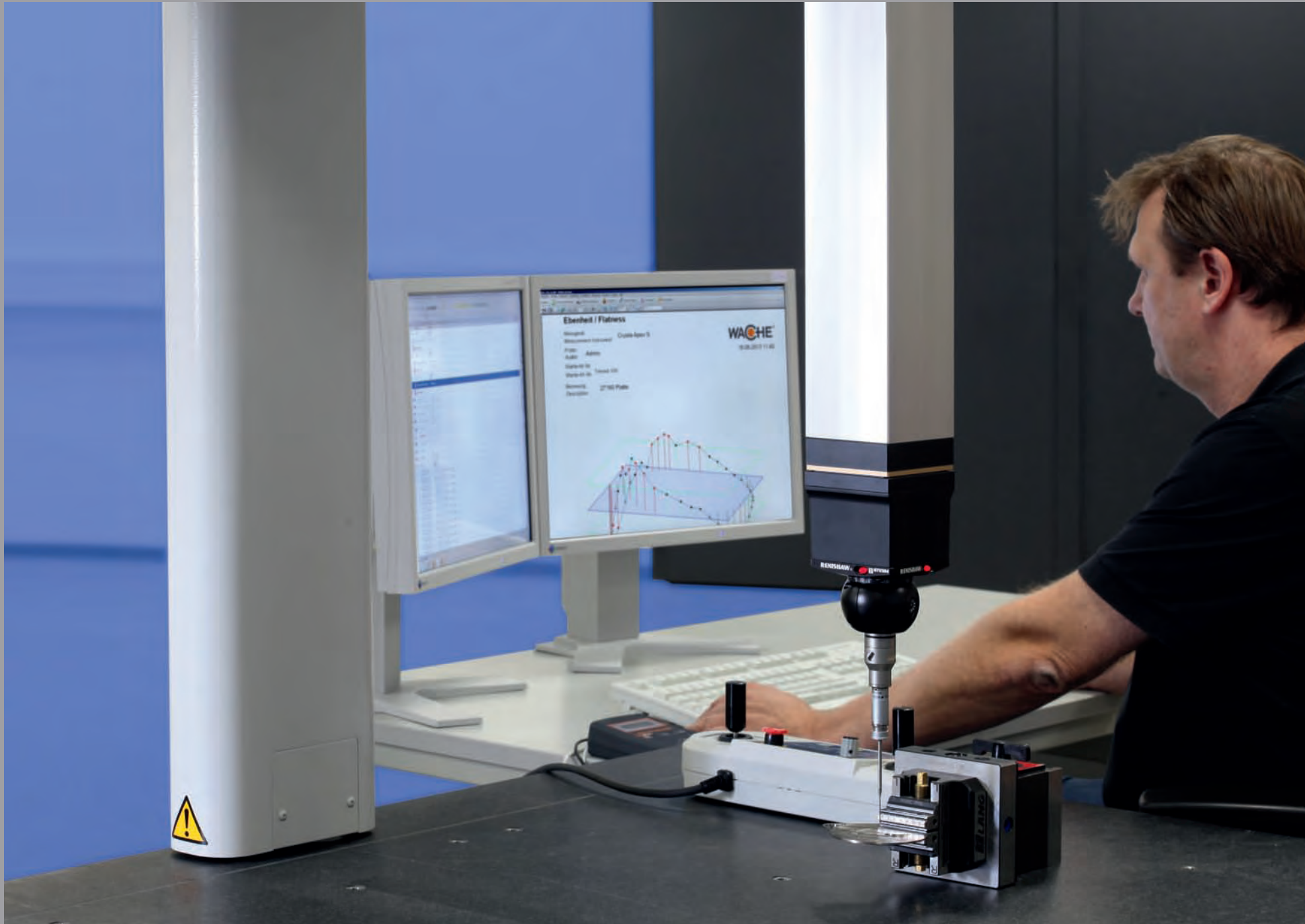
Wenn Sie uns mit der Teileherstellung beauftragen, hilft häufig ein CAD-Modell Kosten im Zuge der Maschinenprogrammierung einzusparen und Einfahrprozesse zu beschleunigen.

Wir sind darauf eingestellt Ihnen Einzelteile und Prototypen zu liefern und dann die gemeinsamen Erfahrungen in eine mögliche Serie und auf ein ähnliches Bauteil aus Ihrem Hause einfließen zu lassen.

Unser Ziel ist es einen langen und partnerschaftlichen Weg mit Ihnen als Kunde zu gehen. Um dies zu erreichen ist es wichtig, pünktlich, sicher, reproduzierbar und wirtschaftlich Teile herzustellen.

Dies ist unsere Kompetenz als Zulieferer.





Kein Unternehmen wird von sich sagen, dass es nicht Qualität liefert. Auch wir liefern Qualität. Qualität an sich ist kein Begriff, der ein Niveau beschreibt, sondern benötigt weitere erklärende Worte. Selbst der Ausdruck "sehr gute Qualität" bleibt subjektiv, solange er nicht mit Fakten belegbar und messbar ist. Und genau dies ist die Anforderung in unserem Qualitätsprozess.

Qualität beginnt bei uns mit der Angebotserstellung. Wir stellen uns nicht nur die Frage, ob ein Artikel für uns herstellbar ist, sondern auch, wie es mit der Verfügbarkeit und den Kosten des geforderten Materials steht, was der für das Teil nötige Prüfprozess erfordert und nicht zuletzt mit welcher Lieferzeit zum Zeitpunkt des Angebotes zu rechnen ist.

Erhalten wir Ihren Auftrag, erstellen wir umgehend die Bestätigung und Ihr Produkt wird mit unserem ERP-System eingepplant, Materialbedarfe werden gedeckt und Produktionskapazitäten zeitlich gebunden. Dies bietet uns die Möglichkeit im Falle von zeitlichen Abweichungen rechtzeitig zu reagieren und gegenzusteuern.

Die Qualitätskontrolle für Ihr Teil beginnt bereits bei der Lieferung von Vormaterialien. Es erfolgt eine systematische Qualitätskontrolle, die während des Produktionsprozesses fortgesetzt wird, bis hin zur Auslieferung.

Wir setzen hierzu Prüfstifte und Lehren ein, nutzen Längen-, Höhen- und Rundheitsmessgeräte, prüfen mit Rauheits- und Konturmessgeräten, Optiken und Mikroskopen und setzen 3D-Messmaschinen für Teilegrößen von bis zu 2.800 x 905 x 805 mm (LxBxH) ein. Hinzu kommen weitere Verfahren, die im Zusammenhang mit den von hergestellten Artikeln in Betracht kommen.

Die regelmäßige Überwachung aller Produktionseinrichtungen und Prüfmittel sind für uns selbstverständlich. Dokumentationen in Abstimmung mit unseren Kunden in Bezug auf spezielle branchenspezifische Bedürfnisse gehören zu unserem umfassenden Service. Wir erstellen Erstmusterprüfberichte und sind auch für Materialumstempelungen TÜV-geprüft.

Selbstverständlich sind wir auch nach DIN EN ISO 9001 (Ausgabe Dezember 2008) zertifiziert.

Unser Leitbild ist die Herstellung von Produkten in Spitzenqualität Made in Germany.



Wache GmbH

Hutmacherring 32-36

23556 Lübeck

Telefon +49 451 98 910-0

Telefax +49 451 98 910-910

contact@wache.de

www.wache.de

